

Breitbandportal Bayern

Gemeinde Steindorf

Übersicht über die derzeitige Breitband-Nutzung und gemeldeten Bedarf

Erstellt am: 21.01.2010

Zuständig als Breitbandpate

Paul Wecker

Mail: bgm.steindorf@vr-web.de

Tel: 08202-8735

Schulstr. 7

82297 Steindorf

Übersicht Gemeinde Steindorf

Nutzer	Meldungen	Unterversorgt (<1 MBit)	Erhöhter Bedarf
Unternehmen	17	17	17
Landwirtschaftliche Betriebe	0	0	0
Öffentliche Einrichtungen	2	2	2
Haushalte	121	106	0

Derzeitige Technologie (Mehrfachnennung möglich)	Meldungen
Telefon-Modem:	16
ISDN	13
DSL	104 unter 0,5: 59 0,5 bis 1: 31 1 bis 3: 10 3 bis 6: 0 6 bis 10: 0 über 10: 0
WLAN	2
WiMAX	0
GSM/UMTS	2
Kabel	0
Satellit	1

Standleitung	0	unter 0,5: 0 0,5 bis 1: 0 1 bis 3: 0 3 bis 6: 0 6 bis 10: 0 über 10: 0
Sonstiges	0	unter 0,5: 0 0,5 bis 1: 0 1 bis 3: 0 3 bis 6: 0 6 bis 10: 0 über 10: 0
Kein Internet	0	

Übersicht der Ortsteile Steindorf

- Eresried
- Hausen b.Hofheggenberg
- Hofheggenberg
- Putzmühle
- Steindorf

Ortsteil Eresried

Nutzer	Meldungen	Unterversorgt (<1 MBit)	Erhöhter Bedarf
Unternehmen	2	2	2
Landwirtschaftliche Betriebe	0	0	0
Öffentliche Einrichtungen	0	0	0
Haushalte	11	11	0

Derzeitige Technologie (Mehrfachnennung möglich)	Meldungen	
Telefon-Modem:	2	
ISDN	1	
DSL	10	unter 0,5: 8 0,5 bis 1: 2 1 bis 3: 0 3 bis 6: 0 6 bis 10: 0 über 10: 0
WLAN	0	
WiMAX	0	
GSM/UMTS	0	
Kabel	0	
Satellit	0	
Standleitung	0	unter 0,5: 0 0,5 bis 1: 0 1 bis 3: 0 3 bis 6: 0 6 bis 10: 0 über 10: 0
Sonstiges	0	unter 0,5: 0 0,5 bis 1: 0 1 bis 3: 0 3 bis 6: 0 6 bis 10: 0 über 10: 0
Kein Internet	0	



Begründung für erhöhten Bedarf in Unternehmen, Landwirtschaftlichen Betrieben, Öffentlichen Einrichtungen

- 3 bis 6 MBit/s: "Datentransfer für Landwirtschaft und Brennholzhandel"
- 1 bis 3 MBit/s: "Internettelefonie"

Ortsteil Hausen b.Hofhegenberg

Nutzer	Meldungen	Unterversorgt (<1 MBit)	Erhöhter Bedarf
Unternehmen	2	2	2
Landwirtschaftliche Betriebe	0	0	0
Öffentliche Einrichtungen	0	0	0
Haushalte	18	17	0

Derzeitige Technologie (Mehrfachnennung möglich)	Meldungen	
Telefon-Modem:	2	
ISDN	4	
DSL	14	unter 0,5: 1 0,5 bis 1: 11 1 bis 3: 1 3 bis 6: 0 6 bis 10: 0 über 10: 0
WLAN	0	
WiMAX	0	
GSM/UMTS	0	
Kabel	0	
Satellit	0	
Standleitung	0	unter 0,5: 0 0,5 bis 1: 0 1 bis 3: 0 3 bis 6: 0 6 bis 10: 0 über 10: 0
Sonstiges	0	unter 0,5: 0 0,5 bis 1: 0 1 bis 3: 0 3 bis 6: 0 6 bis 10: 0 über 10: 0
Kein Internet	0	



Begründung für erhöhten Bedarf in Unternehmen, Landwirtschaftlichen Betrieben, Öffentlichen Einrichtungen

- | |
|---|
| <ul style="list-style-type: none">- 1 bis 3 MBit/s: "Datentransfer für Planungsbüro"- 3 bis 6 MBit/s: "Planungsbüro" |
|---|

Ortsteil Hofhegenberg

Nutzer	Meldungen	Unterversorgt (<1 MBit)	Erhöhter Bedarf
Unternehmen	4	4	4
Landwirtschaftliche Betriebe	0	0	0
Öffentliche Einrichtungen	0	0	0
Haushalte	36	26	0

Derzeitige Technologie (Mehrfachnennung möglich)	Meldungen	
Telefon-Modem:	3	
ISDN	4	
DSL	29	unter 0,5: 6 0,5 bis 1: 15 1 bis 3: 7 3 bis 6: 0 6 bis 10: 0 über 10: 0
WLAN	2	
WiMAX	0	
GSM/UMTS	0	
Kabel	0	
Satellit	1	
Standleitung	0	unter 0,5: 0 0,5 bis 1: 0 1 bis 3: 0 3 bis 6: 0 6 bis 10: 0 über 10: 0
Sonstiges	0	unter 0,5: 0 0,5 bis 1: 0 1 bis 3: 0 3 bis 6: 0 6 bis 10: 0 über 10: 0
Kein Internet	0	



Begründung für erhöhten Bedarf in Unternehmen, Landwirtschaftlichen Betrieben, Öffentlichen Einrichtungen

- 3 bis 6 MBit/s: "Datenübertragung Planungsbüro"
- 3 bis 6 MBit/s: "Bestellabwicklung"
- 1 bis 3 MBit/s: "Datenübertragung für Heimarbeitsplatz"
- 1 bis 3 MBit/s: "Datenübertragung Versicherungsbüro"

Ortsteil Putzmühle

Nutzer	Meldungen	Unterversorgt (<1 MBit)	Erhöhter Bedarf
Unternehmen	0	0	0
Landwirtschaftliche Betriebe	0	0	0
Öffentliche Einrichtungen	0	0	0
Haushalte	1	1	0

Derzeitige Technologie (Mehrfachnennung möglich)	Meldungen	
Telefon-Modem:	1	
ISDN	0	
DSL	0	unter 0,5: 0 0,5 bis 1: 0 1 bis 3: 0 3 bis 6: 0 6 bis 10: 0 über 10: 0
WLAN	0	
WiMAX	0	
GSM/UMTS	0	
Kabel	0	
Satellit	0	
Standleitung	0	unter 0,5: 0 0,5 bis 1: 0 1 bis 3: 0 3 bis 6: 0 6 bis 10: 0 über 10: 0
Sonstiges	0	unter 0,5: 0 0,5 bis 1: 0 1 bis 3: 0 3 bis 6: 0 6 bis 10: 0 über 10: 0
Kein Internet	0	

Ortsteil Steindorf

Nutzer	Meldungen	Unterversorgt (<1 MBit)	Erhöhter Bedarf
Unternehmen	9	9	9
Landwirtschaftliche Betriebe	0	0	0
Öffentliche Einrichtungen	2	2	2
Haushalte	55	51	0

Derzeitige Technologie (Mehrfachnennung möglich)	Meldungen	
Telefon-Modem:	8	
ISDN	4	
DSL	51	unter 0,5: 44 0,5 bis 1: 3 1 bis 3: 2 3 bis 6: 0 6 bis 10: 0 über 10: 0
WLAN	0	
WiMAX	0	
GSM/UMTS	2	
Kabel	0	
Satellit	0	
Standleitung	0	unter 0,5: 0 0,5 bis 1: 0 1 bis 3: 0 3 bis 6: 0 6 bis 10: 0 über 10: 0
Sonstiges	0	unter 0,5: 0 0,5 bis 1: 0 1 bis 3: 0 3 bis 6: 0 6 bis 10: 0 über 10: 0
Kein Internet	0	

Begründung für erhöhten Bedarf in Unternehmen, Landwirtschaftlichen Betrieben, Öffentlichen Einrichtungen

- 1 bis 3 MBit/s: "Info und Statistik für Betriebliche Abläufe"
 - 1 bis 3 MBit/s: "Datenübertragung für Heimarbeitsplatz, Finanzberatung"
 - 1 bis 3 MBit/s: "Übertragung betrieblicher Daten"
 - 1 bis 3 MBit/s: "u.a. Bestellabwicklung"
 - 3 bis 6 MBit/s: "Info Download Baugewerbe"
 - 3 bis 6 MBit/s: "Datenübertragung im Versicherungswesen"
 - 1 bis 3 MBit/s: "Bestellungen Großhandel"
 - 1 bis 3 MBit/s: "Datenversand Planungsbüro"
 - 1 bis 3 MBit/s: "Datenübertragung Versicherungsbüro"
 - 3 bis 6 MBit/s: "Verbindung zur Verwaltungsgemeinschaft Mering"
 - 3 bis 6 MBit/s: "Kindergarten"
- Download Umfangreicher Info und Gesetzestexte"

Unternehmen in Steindorf

Nutzer	Meldungen	Unterversorgt (<1 MBit)	Erhöhter Bedarf
Unternehmen	17	17	17

Derzeitige Technologie (Mehrfachnennung möglich)	Meldungen	
Telefon-Modem:	0	
ISDN	1	
DSL	16	unter 0,5: 9 0,5 bis 1: 7 1 bis 3: 0 3 bis 6: 0 6 bis 10: 0 über 10: 0
WLAN	0	
WiMAX	0	
GSM/UMTS	0	
Kabel	0	
Satellit	0	
Standleitung	0	unter 0,5: 0 0,5 bis 1: 0 1 bis 3: 0 3 bis 6: 0 6 bis 10: 0 über 10: 0
Sonstiges	0	unter 0,5: 0 0,5 bis 1: 0 1 bis 3: 0 3 bis 6: 0 6 bis 10: 0 über 10: 0
Kein Internet	0	
Bedarf	17	unter 0,5: 0 0,5 bis 1: 0 1 bis 3: 11 3 bis 6: 6 6 bis 10: 0



BREITBAND-INITIATIVE-BAYERN

		über 10: 0
--	--	------------

Landwirtschaftliche Betriebe in Steindorf

Keine Meldungen erfasst

Öffentliche Einrichtungen in Steindorf

Nutzer	Meldungen	Unterversorgt (<1 MBit)	Erhöhter Bedarf
Öffentliche Einrichtungen	2	2	2

Derzeitige Technologie (Mehrfachnennung möglich)	Meldungen	
Telefon-Modem:	2	
ISDN	0	
DSL	0	unter 0,5: 0 0,5 bis 1: 0 1 bis 3: 0 3 bis 6: 0 6 bis 10: 0 über 10: 0
WLAN	0	
WiMAX	0	
GSM/UMTS	0	
Kabel	0	
Satellit	0	
Standleitung	0	unter 0,5: 0 0,5 bis 1: 0 1 bis 3: 0 3 bis 6: 0 6 bis 10: 0 über 10: 0
Sonstiges	0	unter 0,5: 0 0,5 bis 1: 0 1 bis 3: 0 3 bis 6: 0 6 bis 10: 0 über 10: 0



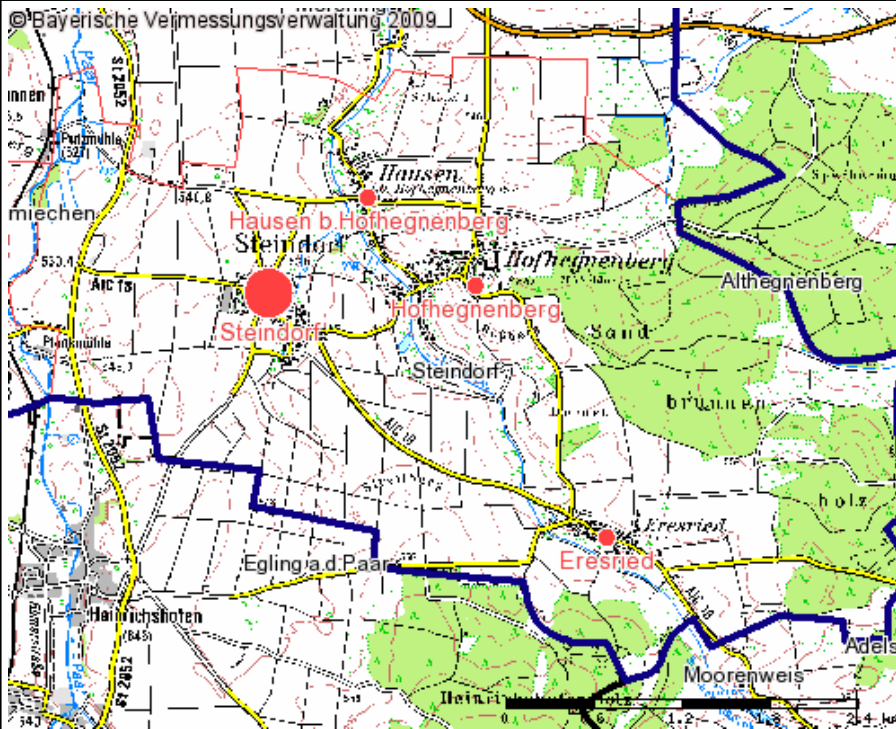
Kein Internet	0	
Bedarf	2	unter 0,5: 0 0,5 bis 1: 0 1 bis 3: 0 3 bis 6: 2 6 bis 10: 0 über 10: 0

Haushalte in Steindorf

Nutzer	Meldungen	Unterversorgt (<1 MBit)	Erhöhter Bedarf
Haushalte	121	106	0

Derzeitige Technologie (Mehrfachnennung möglich)	Meldungen	
Telefon-Modem:	14	
ISDN	12	
DSL	88	unter 0,5: 50 0,5 bis 1: 24 1 bis 3: 10 3 bis 6: 0 6 bis 10: 0 über 10: 0
WLAN	2	
WiMAX	0	
GSM/UMTS	2	
Kabel	0	
Satellit	1	
Standleitung	0	unter 0,5: 0 0,5 bis 1: 0 1 bis 3: 0 3 bis 6: 0 6 bis 10: 0 über 10: 0
Sonstiges	0	unter 0,5: 0 0,5 bis 1: 0 1 bis 3: 0 3 bis 6: 0 6 bis 10: 0 über 10: 0
Kein Internet	0	

Steindorf: Unterversorgte Nutzer



Kartenthemen

- Unterversorgte Ortsteile gesamt
 - 1 bis 5 (Unternehmen, Landw. Betriebe, Öff. Einricht., Haushalte)
 - (6 bis 10 Unternehmen, Landw. Betriebe, Öff. Einricht., Haushalte)
 - 11 und mehr (Unternehmen, Landw. Betriebe, Öff. Einricht., Haushalte)

Hintergrundthemen

- Digitale Luftbildkarte (ab M. 1:10.000)
- Digitale Ortskarte (ab M. 1:10.000)
- Topografische Karte (ab M. 1:50.000 bis M. 1:10.000)
- Reg. Bez. -Grenze





- Landkreisgrenze

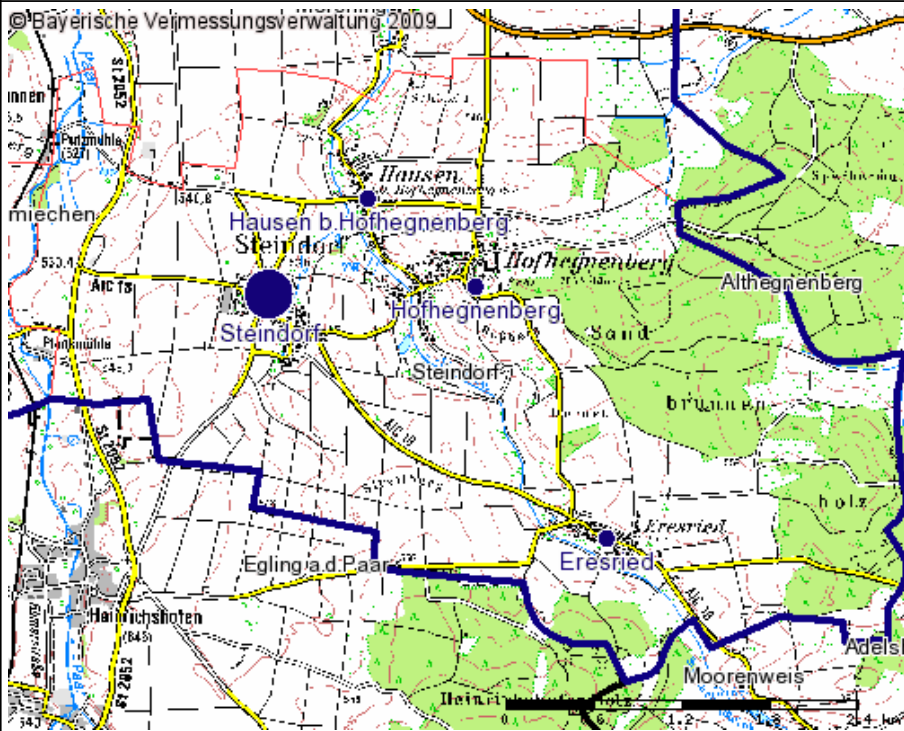


- Gemeindegrenze



Geodaten: © Bayer. Vermessungsverwaltung  powered by IHK-GIS 

Steindorf: Erhöhter Bedarf





Kartenthemen

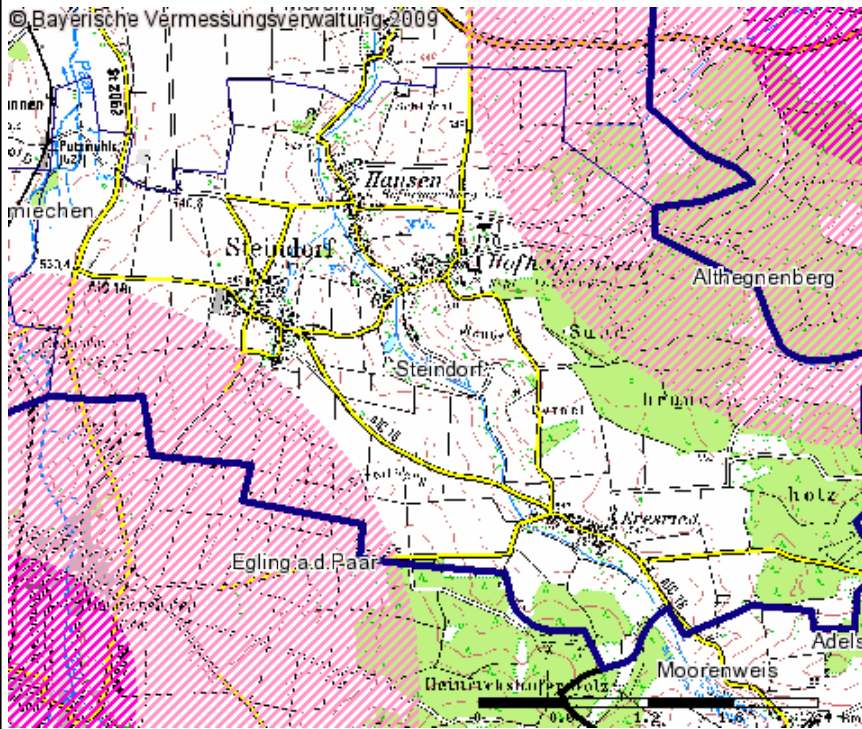
- Ortsteile mit Mehrbedarf gesamt
 - 1 bis 5 (Unternehmen, Landw. Betriebe, Öff. Einricht., Haushalte)
 - 6 bis 10 (Unternehmen, Landw. Betriebe, Öff. Einricht., Haushalte)
 - 11 und mehr (Unternehmen, Landw. Betriebe, Öff. Einricht., Haushalte)

Hintergrundthemen

- Digitale Luftbildkarte (ab M. 1:10.000)
- Digitale Ortskarte (ab M. 1:10.000)
- Topografische Karte (ab M. 1:50.000 bis M. 1:10.000)
- Reg. Bez.-Grenze
-  Landkreisgrenze
- Gemeindegrenze
- 

Geodaten: © Bayer. Vermessungsverwaltung  powered by IHK-GIS 

Steindorf: Breitbandinfrastruktur



Kartenthemen	
<input checked="" type="checkbox"/>	HVT-Standorte
	Standort HVT Telekom
<input checked="" type="checkbox"/>	HVT-Radien
	Radius 1 km
	Radius 3 km
<input checked="" type="checkbox"/>	Standorte Deutsche Funkturm GmbH (DFMG)
	Standort DFMG
<input checked="" type="checkbox"/>	Mobilfunkstandorte Vodafone
	Freistehende Masten Vodafone
Hintergrundthemen	
<input checked="" type="checkbox"/>	Topografische Karte (ab M. 1:50.000 bis M. 1:10.000)
<input checked="" type="checkbox"/>	Reg. Bez. -Grenze
	Landkreisgrenze
<input checked="" type="checkbox"/>	Gemeindegrenze

Geodaten: © Bayer. Vermessungsverwaltung powered by IHK-GIS